

農作業安全推進と秋の農作業安全確認運動について



農作業安全推進 + 農作業事故ゼロ

- ・春の農作業安全確認運動（全国運動）
- ・令和4年度 農作業安全に関する研修
（ふくい農林水産支援センター）

（公社）ふくい農林水産支援センター
講師 巻田 幸寿

秋の農作業安全確認運動(国)

- ・目標 農業機械作業に係る死亡者数を平成 29 年水準(211 件)から半減させる

集中対策期間: 令和2年からの3年間・・・対策を強化

重点期間: 春(3~5月)・秋(9~11月)

農業機械作業の事故 防止に向けた運動を展開する。

・重点推進テーマ 『しめよう！シートベルト』 + ヘルメット

農業機械作業による死亡事故が多発する状況が継続
乗用型トラクターの転落・転倒による死亡事故が多くを占める
転落・転倒時等の死亡事故を大幅に低減できるシートベルトの装着徹底を図る。

福井県での農作業事故の発生状況

- 福井県農業労働災害共済連絡協議会のデータから
- 農作業事故発生数 約100件
(令和元年 98件、平成30年 70件)
- 発生の多い月 5月・6月(26%) 9月・10月(23%)
- 事故の発生状況
 - 耕運機・トラクター・コンバイン・トラック 11%
 - 刈払機 11%、その他機械 19%
 - その他 58%・・・蜂・マムシ・**転落・転倒**
- 年齢別 60歳代以上 80%
- 死亡事故の発生状況 (**1~4名/年間**)

令和4年

3件の死亡事故

- 4月 嶺南(56)
重機(作業道整備)転倒
- 5月 嶺北(73)
トラクター転落 溺死
- 10月 嶺北(81)
トラクター
ロータリー巻き込まれ

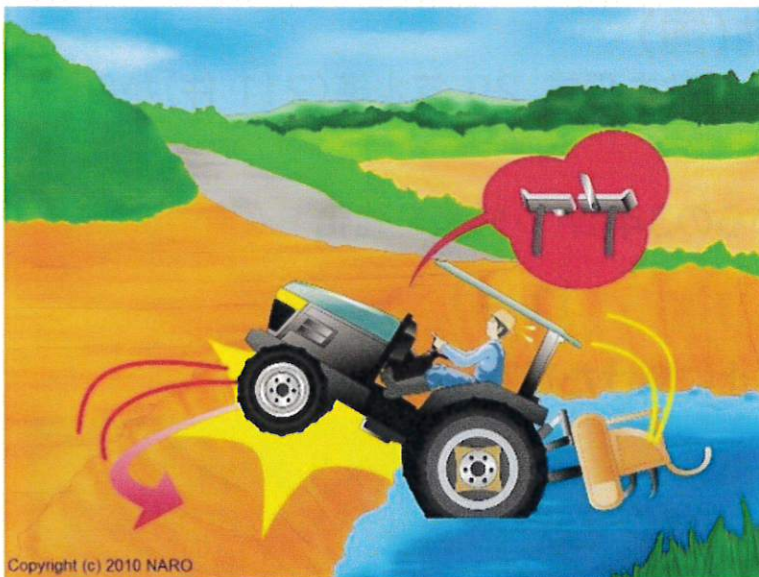
1~4人

10,546人

↑

福井県農業経営体数

乗用型トラクターの転倒事故

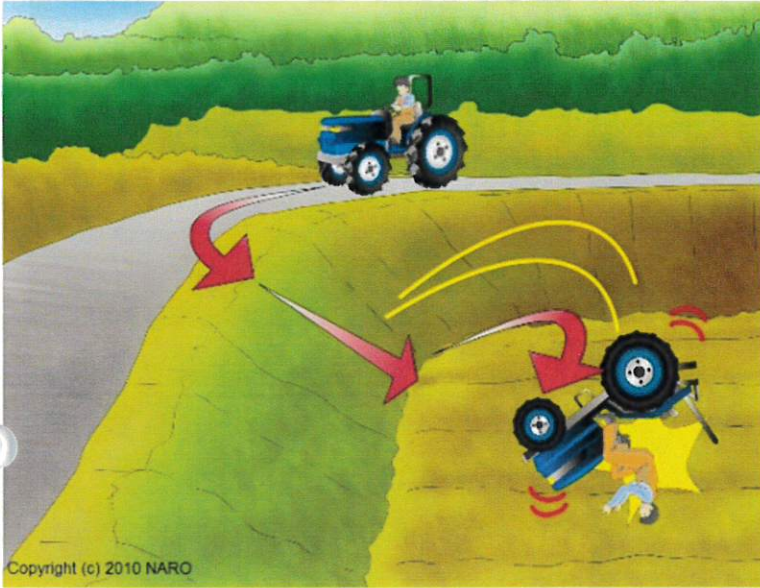


水田から道路へ出る時、**ロータリーを上げた重心が高い状況**で、**高速で傾斜路に進入**したため、**前輪が持ち上がった**。

あわててブレーキ(**片ブレーキのまま**)を踏んだところ、乗用型トラクターが**左へ急旋回して横転**し、**シートベルトを装着していなかった**ので**投げ出されて重傷を負った**。

5

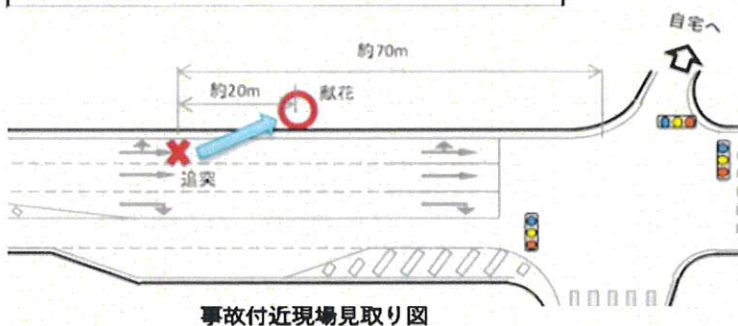
乗用型トラクターの転落事故



緩い下り坂で直角のカーブを左折時にブレーキを踏んだところ、左右独立のブレーキペダルを連結していなかったため、**片ブレーキになって急旋回**し水田に転落した。

シートベルトを装着していなかったので**法面で投げ出されて重傷を負った**が、**安全フレームを使用していた**のでトラクターの下敷きには**ならず**にすんだ。

乗用型トラクターの被追突事故



日没の約30分後、ブロードキャストを装着したトラクター（26PS、2柱式安全フレーム仕様）で帰宅していた。

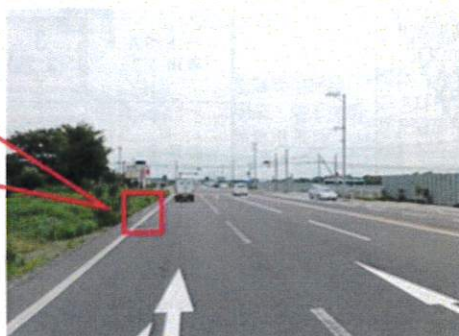
国道の**左側車線を走行中、乗用車に追突され**、道路外に押し出されて**側溝に転落**。

被災者はトラクターから投げ出され、**全身を強く打ち死亡**。

投げ出されていることから、シートベルトを装着していなかったとみられる。



推定追突位置付近からの風景
(赤い四角部分がタイヤ痕等の位置)



オペレーター養成講座 (大型特殊 農耕車限定)

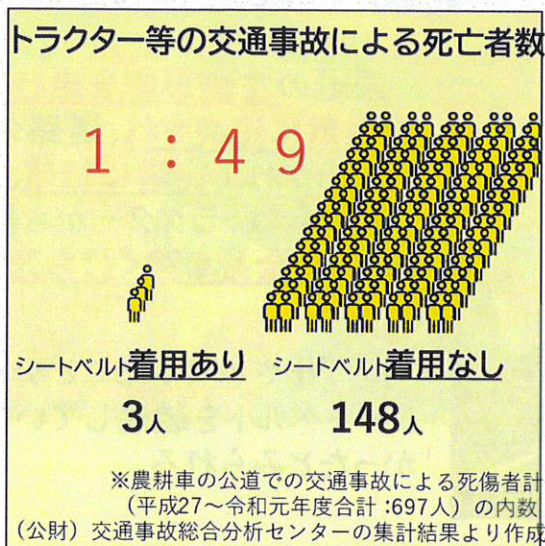


コース走行で注意すること

- 速度
- 右折時の侵入
- **一旦停止**

8

シートベルト着用の効果



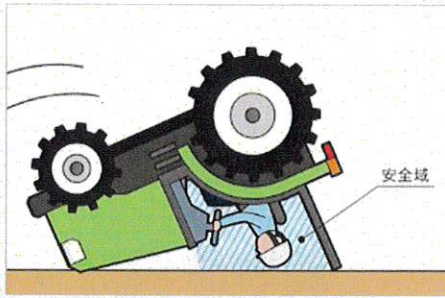
農耕作業用特殊車乗員のシートベルト
着用の有無ごとの死傷の状況
(平成27～令和元年)

	死亡者	重傷者	軽傷者	合計
シートベルト着用	3 (3.2%)	10 (10.8%)	80 (86.0%)	93 (100%)
非着用	148 (24.5%)	175 (29.0%)	281 (46.5%)	604 (100%)
不明	5 (10.2%)	24 (49.0%)	20 (40.8%)	49
合計	156	209	381	746

12.5%

(公財)交通事故総合分析センターの集計結果より作成

9



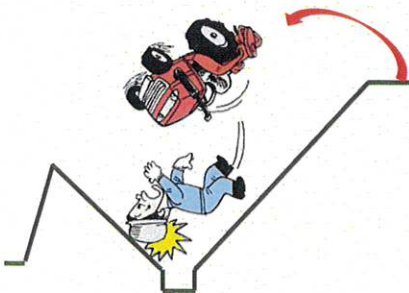
- 転落・転倒時に、安全キャブ・フレームは **安全域** を確保してくれます。
- 安全域にとどまるためには、**シートベルトの着用** が必要です。

死亡事故や重傷事故を防ぐため・・・

- 安全キャブ・フレーム付きのトラクターに乗る
- 乗るときは安全フレームを立て、**シートベルト着用を徹底！！**
- **ヘルメットの着用を徹底！！**

10

ヘルメットの種類



使用区分	構造	機能
飛来・落下物用	帽体、着装体、およびアゴひもを持つもの	上方からの物体の飛来、または落下による危険を防止、または軽減するためのもの
墜落時保護用	帽体、着装体、衝撃吸収ライナー、およびアゴひもを持つもの	墜落による危険を防止、または軽減するためのもの
電気用 (使用電圧7000V以下)	帽体が充電部に触れた場合に感電から頭部を保護するもの	頭部感電による危険を防止するためのもの
飛来・落下物用 電気用 兼用	帽体、着装体、およびアゴひもを持つもので、帽体が充電部に触れた場合に感電から頭部を保護するもの	上方からの物体の飛来、または落下による危険を防止、または軽減し、頭部感電による危険を防止するためのもの
墜落時保護用 飛来・落下物用 電気用 兼用	帽体、着装体、衝撃吸収ライナー、およびアゴひもを持つもので、帽体が充電部に触れた場合に感電から頭部を保護するもの	上方からの物体の飛来、または落下による危険、および墜落による危険を防止、または軽減し、頭部感電による危険を防止するためのもの

材質	廃棄・交換規準
ABS、PC、PE製 (熱可塑性樹脂)	異常が認められなくても3年以内
FRP製 (熱硬化性樹脂)	異常が認められなくても5年以内
装着体	異常が認められなくても1年以内

11

令和4年度 農作業安全に関する研修

(ふくい農林水産支援センター)

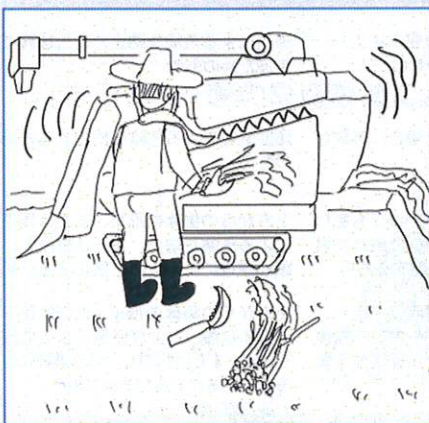
- ・**農作業安全研修** (農林水産省)農作業安全研修ガイドラインに基づく研修
- ・**KY(危険予知)活動リーダー研修**
- ・**刈払機取扱作業者に対する安全衛生教育、**
刈払機での安全作業習得研修
刈払機など小型農機格納前の保守・点検研修
- ・**農業機械研修** トラクター・コンバイン・田植え機
- ・**車輻系建設機械運転業務従事者に対する安全衛生教育**
(おおむね5年ごとの再教育)



12

KY(危険予知)活動リーダー研修

農作業事故を未然に防ぐKY(危険予知)活動を現場で実践するリーダーを養成します



職場や作業の状況のなかにひそむ危険要因とそれが引き起こす現象を、職場や作業の状況を描いたイラストシートを使って、小集団で話し合い、考え合い、分かり合って、危険のポイントや重点実施項目を指差し唱和・指差し呼称で確認して、行動する前に解決することを目指します。

13

・刈払機取扱作業者に対する安全衛生教育、刈払機での安全作業習得研修
刈払機など小型農機格納前の保守・点検研修

法令に基づき、刈払機の基礎知識、基本操作等を身につけます



草刈り作業時の安全な作業方法等を習得します



格納時の保守・点検ポイントを学び使用時のトラブル防止を図ります。



14

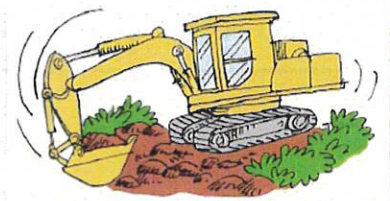
車輛系建設機械運転業務従事者に対する安全衛生教育

(おおむね5年ごとの再教育)

農業関係で、車輛系運転技能者養成講座を受講した農業者 約700名



法令に基づき、労働災害の動向や技術の進展等に関する知識を身につけます。



15

農作業安全研修・安全衛生教育修了証

氏名

生年月日 ○○年○月○日

住所 福井県

令和4年11月25日 交付

公益社団法人
ふくい農林水産支援センター
Fukui Agriculture, Forestry and Fisheries Support Center



氏名

農業者向け農作業安全研修ガイドラインに基づく修了証		
講習の種類	修了証番号	修了年月日
農作業安全研修	第220 <input type="text"/> 号	令和4年11月25日
小型農機格納前の保守・点検	第220 <input type="text"/> 号	令和4年11月14日
事故を起こさない刈払機の使い方	第220 <input type="text"/> 号	令和4年 7月 7日
労働安全衛生法に基づく安全衛生教育修了証		
KY(危険予知)活動リーダー	第220 <input type="text"/> 号	令和4年6月30日
刈払機取扱作業従事者	第220 <input type="text"/> 号	令和4年6月16日

1. 本修了証は、作業中必ず携帯して下さい。
2. 本修了証を紛失、又は損壊した時は再交付を受けてください。

16

＋農作業事故ゼロに向けて

農作業事故は事前の対策で防ぐことができます。

あなたの身の回りには、見過ごされている危険が潜んでいます。

ご家族や仲間、そして私たちと一緒にそれらの危険を見つけ、対策を講じていきましょう。

あなたの身を守るために大切なことを心に刻んでいただき、実践していけるよう、私たちと一緒に取り組んで参りましょう。



みどりのチェックシート→オンライン学習ツール 農林水産省ホームページ

ホーム > 農産 > 農業生産工程管理 (GAP) に関する情報 > オンライン学習ツール

農林水産省


English > ホーム > サイトマップ > 文字サイズ > 標準 > 大きく

逆引き索引から探す | 掲載別から探す | キーワードから探す Google 検索

検索

会誌・報道・広報 | 政策情報 | 統計情報 | 申請・お問い合わせ | 農林水産省について

ホーム > 農産 > 農業生産工程管理 (GAP) に関する情報 > オンライン学習ツール

▶ オンライン研修はこちら (外部リンク)  New
解説書の研修の最後に理解度テストを受けることができ、修了証が発行されます。



オンライン学習ツール

これから始めるGAP

これからGAPに取り組む皆さまに向け、GAPの基礎を学べる学習ツールとして公開していた「これから始めるGAP」について、リニューアルしました。またGAPの基本を学べる動画も作成しました。GAPに取り組む始める第一歩として、是非ご覧ください。



みどりのチェックシート オンライン研修

農林水産省は、令和3年5月、持続可能な食料システムの構築を目指して「みどりの食料システム戦略」を策定しました。これを踏まえ、農家の生産現場で求められる取組について、みどりのチェックシートとしてとりまとめています。チェックシートの内容について理解を深めていただくために、解説書を作成しました。

▶ みどりのチェックシート解説書(PDF: 6.276KB)

【分割版】

- ▶ 00 表紙_目次(PDF: 1.911KB)
- ▶ 01-1 化学農薬の使用量削減01(PDF: 2.318KB)
- ▶ 01-2 化学農薬の使用量削減02(PDF: 630KB)
- ▶ 02 化学肥料の使用量削減(PDF: 275KB)

みどりのチェックシート解説書

農林水産省



みどりのチェックシート理解度テストの画面

修了証

修了番号

あなたは、農林水産省が提供するみどりのチェックシートに関するオンライン研修を修了したことを証する。

令和 4年 11月 24日
農林水産省

令和4年度 農作業安全に係る研修 実施予定表

月	日	1	2	3	4	5	6	7	8	9	10	11	12	13	14	15	
R4	4		土	日					小型車 輛建機 (学科)	土	日	嶺南	大型特殊(限定なし)			【前期】	
	5	日		憲法記念日	みどりの日	こどもの日		土	日							土	日
6		大型特殊(限定なし)・けん引(農耕限定) 【前期】						試験									
					土	日				車輛系建設 機械(整地) ①(学科)		土	日		刈払機 安全作 業研修 ①		
7		嶺南	けん引							嶺南	けん引	けん引		試験		
		KY リーダー 研修③	土	日				刈払機 安全作 業研修 ②	農業 機械 研修 トラクター	土	日						
8		大特(農耕限定)【中期Ⅱ】			試験												
					農業 機械 研修 コンバイン		土	日			車輛系 建設機 再教育 ①	山の日		土	日		
9			土	日							土	日					
	10									嶺南	大型特殊(限定なし)			【後期】			
		大型特殊(限定なし)・大型特殊けん引(農耕限定) 【後期】															
11		土	日								土	日	スポーツの 日			土	
		試験										刈払機 安全衛 生教育 ②		土	日		
12				文化の日		土	日										
			土	日							土	日					
R5	1	日	祝日					土	日	成人の日						土	日
	2				土	日					農業 安全 研修③	建国記念日	日				
3					土	日											
		1	2	3	4	5	6	7	8	9	10	11	12	13	14	15	

(黒字：農林漁業研修、赤字：農作業安全教育強化事業)

16	17	18	19	20	21	22	23	24	25	26	27	28	29	30	31
				(試験)											
土	日		小型車輛建機(実技)				土	日				農作業安全研修①	昭和の日	土	
								大型特殊(限定なし)・大型特殊けん引(農耕限定)【前期】							
			嶺南 けん引		土	日					嶺南 けん引				
刈払機安全衛生教育①								大型特殊(農耕限定)【前期】				車輛系建設機械(整地)①(実技)	KYリーダー研修①	KYリーダー研修②	
		土	日					土	日						
						大型特殊(農耕限定)【中期Ⅰ】					試験	大特(限定)【中期Ⅱ】			
土	日	海の日					土	日						土	日
				土	日						土	日			
	土	日	敬老の日				秋分の日	土	日						
				(試験)				大型特殊(農耕限定)【後期】							
			試験												
日	不整地(学科)		不整地(実技)	車輛系建設機械(整地～)②(学科)	土	日		小型農機保守点検①②	小型農機保守点検③④	車輛系建設機械(整地～)②(実技)			土	日	
								農作業安全研修②			土	日			
		土	日								土	日			土
	車輛系建設機再教育②	KYリーダー研修④	KYリーダー研修⑤	KYリーダー研修⑥	土	日									
	農業機械研修田植機						天皇誕生日	土	日			刈払機安全衛生教育③		この他に、出前で3回実施予定	
		土	日		春分の日			土	日						
16	17	18	19	20	21	22	23	24	25	26	27	28	29	30	31